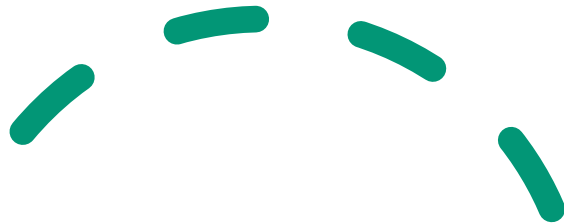




의사결정지원 동 의서

고객 및 가족용

ACRC 2024



의사결정지원
이란 무엇인가?





캘리포니아 주법에 따르면...

모든 사람(단순히 장애인만 아니라)은 살아가면서 때때로
도움이나 지원을 필요로 합니다.

귀하는 장애를 가진 성인으로서, 결정을 내릴 때 자신이 원
하는 사람으로부터 도움을 받고, 자신이 원하는 종류의 지원
을 받을 권리가 있습니다.

다른 사람은 귀하가 의사결정지원 동의서라는 문서에 적은
희망사항들을 존중해야 합니다.

자신이 할 수 있는 것의 범위는, 자신이 도움 없이도 할 수
있는 것이 아니라 지원을 받아 할 수 있는 것으로 측정되어
야 합니다.

NEW!

의사결정지원(SDM)이란...



다음과 같은 선택(결정)을 내릴 때 '도움'을 받는 방식

- 자신이 자신의 선택을 스스로 결정
- 어떤 종류의 도움이나 지원을 원하는지 **본인이 선택**
- 도움과 지원을 제공할 사람, 즉 **조력자**(친구, 가족, 직원)를 **본인이 선택**
- 조력자는 당신을 돕기 위해 있습니다...

본인이 결정합니다

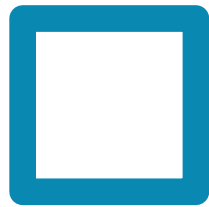
최종 결정은 당신의 조력자가 아닌 여러분 자신이 내립니다.

의사결정지원 동의서



- 자신의 조력자가 누구인지 그리고 어떤 종류의 도움을 원하는지(그리고 원하지 않는지)를 알리기 위해 작성하는 문서.
- 여러분이 의사결정지원 동의서 사본을 다른 사람들에게 제공합니다.
- 다른 사람은 자신의 조력자 선택 및 어떤 종류 및 영역의 도움을 원하는지에 대한 결정을 존중해야 합니다!

의사결정지원:
선택에 대해 생
각해보기





선택 = 결정

- 사람은 자신의 삶에 대한 선택/결정을 내릴 권리가 있습니다



- 사람은 그러한 선택을 할 때 도움을 받을 권리가 있습니다

선택의 종류 - 예시

어디서 살기를 원하는지

즐기기 위해 무엇을 할지

누구와 함께 살기를 원하는지

언제 병원/치과에 갈지

어디서/혹은 일하기를 원하는지

어떤 치료를 원하는지

어떤 일일 프로그램에 참여하고 싶은지 무엇을 구매할지

어떤 옷을 입고 싶은지

어떤 수업을 들을지

누구와 친구가 되고 싶은지

이성교제를 할지, 한다면 누구와 할지

돈을 어디에 쓰고 싶은지

무엇을 먹을지

그 밖에 어떤 선택이 더 있을까요?

의사결정지원:
도움에 대해 생각
해보기



도움의 종류

- 단순 언어 정보: 간단한 단어로 된 서면 정보
- 이미지, 그림 또는 사진
- 나에게 이것 저것 설명해 주는 사람
- 조사, 검색: 질문하기, 문서나 웹사이트 찾아보기
- 시도 또는 방문: 여러 가지 새로운 것들을 해보고 어떤 것이 자신에게 맞는지 알아보기



그 외 다른 종류의 지원

- 중요한 날짜, 시간 또는 사건에 대해 상기시켜 주기
- 장단점 비교하는 것을 돕기
- 내왕하여 나를 만나거나 약속하기
- 선택에 대해 잘 아는 전문가와 이야기하기



보다 많은 유형의 도움!

- 건강을 위한 선택에 대해 배울 수 있는 수업
- **기술:** 전화, 컴퓨터 및 여타 장치를 통해 선택 관련 도움 받기.
- 나의 선택 전달 시 의사소통 도움 받기

다른 어떤 게 있습니까?



어떤 경우에 도움이 필요한가

스스로 내리고 싶은 많은 선택들이 있을 수 있습니다.

이 중에는 약간의 도움을 받아서 결정하고 싶은 선택들도 있을 수 있습니다.

그리고 다른 사람의 도움없이 내릴 수 없는 선택도 존재합니다.



조력자에 대해 생각해 보기



누가 당신의 조력자가 되길 원합니까?

조력자는 다음과 같은 사람이어야 합니다.

- 자신이 신뢰하는 사람
- 자신에 대해 알고 자신이 무엇을 원하는지 아는 사람
- 자신의 조력자가 되기로 동의한 사람

한 명의 조력자를 둘 수도 있고, 아니면 원하는 만큼 많은 조력자를 둘 수도 있습니다!



예비 조력자와 이야기하기

- 조력자가 되어 주었으면 하는 모든 사람들과 만날 시간을 내보세요.
- 한 사람씩 만나거나 아니면 한꺼번에 모두 만나도 됩니다.
- 의사결정지원이 무엇인지 그리고 조력자가 하는 일이 무엇인지에 대한 서면 정보를 제공합니다.



예비 조력자와 이야기하기

다음과 같은 내용을 이야기 하십시오.

- 각 예비 조력자로부터 어떤 종류의 도움/지원을 원하는지
- 그 사람이 조력자가 되는 것에 동의하는지
- 조력자로부터 어떻게 도움을 받을지
- 조력자들이 본인이 없을 때 서로 이야기를 나눌 수 있는지의 여부





의사결정지원 동의서 서식 작성하기

의사결정지원 동의서

의사결정지원 동의서

믿을 만한 친구, 가족 또는 직원이 이 양식을 귀하에게 읽어주고 설명하고 귀하가 의사결정지원 동의서를 작성하도록 도울 수 있습니다!



서식 작성하기

- 첫 페이지 상단의 빈 칸에 본인의 이름을 적어 사람들에게 이것이 귀하 자신의 동의서임을 알도록 합니다.
- “내가 지원을 원하는 영역 및 지원을 받고 싶은 사람들”란에 원하는 만큼의 조력자 수와 받고자 하는 지원 영역 및 종류를 추가합니다.
- 자신의 조력자가 되기로 동의한 사람의 이름만 적을 수 있습니다.



첨부—기타 동의서

- 다른 사람이 이미 귀하에게 제공하고 있는 도움의 종류와 관련된 다른 동의서나 문서의 사본을 첨부할 수 있습니다.
- 예를 들어, 다음과 같은 문서를 첨부할 수 있습니다.
 - 영구적인 일반 위임장
 - 의료사전지시서에 대한 위임장
 - 교육의사결정권 양도서
 - 후견 서신
 - 면제서(포기서)
 - 대리 수취인 합의서



귀하의 서명

- 서명하기 전에 직접 문서를 읽거나 신뢰하는 사람이 문서를 대신 크게 읽어주도록 할 수 있습니다.
- 귀하는 다음과 같은 조건 중 하나를 갖추어 서명해야 합니다.
 - 본인이 직접 서명했다는 걸 확인해줄 공증인의 참관 하에 서명, 또는
 - 본인이 직접 서명하는 것을 보았다는 걸 문서에 증언하고 서명하게 될, 동의서에 이름이 적히지 않은 두 명의 증인의 참관 하에 서명
- 해당 동의서는 둘 중 하나의 요건을 충족하지 못할 경우 유효성을 상실합니다.



첨부 1 미작성 의사결정지원 동 의서

- 조력자 동의서

- 본 동의서에서 명시한 각 조력자는 본 동의서의 사본과 함께 서명한 의사결정 지원 동의서를 수령해야 합니다.
- 조력자는 이 동의서에 날짜와 서명을 기입해야 합니다.
- 서명이 완료된 모든 조력자 동의서를 자신이 서명한 의사결정지원 동의서에 첨부하게 됩니다.



첨부 2 - 용어 해설

- 이것은 의사결정지원 동의서에 있는 모든 단어들의 목록으로, 모든 사람들(본인, 본인의 조력자와 본 동의서를 읽을 수 있는 사람들)이 의사결정지원 동의서가 무엇을 뜻하는지 이해하고 동의할 수 있도록 도와줍니다.
- 의사결정지원은 새로운 개념으로, 이 용어 해설은 지역사회에 다른 사람들이 귀하가 무엇을 원하고 그들이 동의서에 서 지시하는 바에 따라 어떻게 귀하를 도울 수 있을지 이해할 수 있도록 합니다.



첨부 3 - 의사결정지원 동의서 수령자에 대한 정보

- 귀하는 서명된 의사결정지원 동의서 사본들을 다른 사람들과 사업체(병원, 지역 센터, 학교, 서비스 제공업체 또는 여타 대행업체 등)에 제공하게 됩니다.
- 본 첨부 문서는 자신이 원하는 도움을 받으려면 이들이 어떻게 해야 하는지를 이해할 수 있도록 도와줍니다!
- 의사결정지원이 새로운 개념이라 모든 사람들이 알고 있는 건 아니기 때문에 이렇게 하는 것이 중요합니다.



의사결정지원 동 의서 서명 후



첨부문서 조합하기

- 서명한 의사결정지원 동의서와 서명이 완료된 모든 조력자 동의서(첨부 1), 그리고 첨부하기를 원하는 여타 모든 문서들과 첨부 2, 첨부 3을 모두 첨부했는지 확인합니다.
- 문서들을 복사하여 그 사본을 자신이 어떤 종류의 지원을 원하는지 알리고 싶은 사람들에게 전달합니다.

의사 및 치과의사, 학교, 지역 센터 SC, 가족, 친구, 서비스 제공업체 등!

서명한 의사결정지원 동의서 원본을 **안전한 곳**에 보관하십시오.



의사결정지원 동의서 갱신/ 변경

- 귀하와 귀하의 모든 조력자들은 최소 2년에 한 번은 의사결정지원 동의서를 반드시 재검토해야 합니다.
- 의사결정지원 동의서는 2년마다의 재검토 기간을 포함하여 언제나 본인의 희망사항을 반영하여 업데이트/변경 가능합니다.
- 의사결정지원 동의서를 업데이트/변경할 때마다 반드시 새로운 동의서에 서명하고 모든 조력자도 새로운 조력자 동의서에 서명해야 하며 예전에 제공했던 모든 사람들과 사업체에 새 의사결정지원 동의서의 사본들과 모든 첨부 문서들을 제공하여 새로운 문서로 대체해야 합니다.



의사결정지원 동의서 만료/ 종결

의사결정지원 동의서는 다음과 같이 만료(종결) 될 때까지 유효합니다.

- 본인이 더 이상 원치 않을 때(또는 본인이 사망했을 때 ☹)
- 모든 조력자들이 더 이상 지원을 제공하기를 원치 않거나 또는 법적 사유로 인해 지원을 제공할 자격을 상실했을 경우

그저 일부 조력자가 지원을 제공하길 원치 않거나 더 이상 제공할 수 없는 경우 동의서는 여타 다른 모든 것들과 마찬가지로 계속 유지됩니다.



지원 또는 의사결정지원 동의서를 종료하는 방법

- 조력자는 귀하에게 직접 이야기하거나 더 이상 지원을 제공하지 않겠다는 내용을 서면으로 제공하여 그들의 관여를 종료할 수 있습니다.
- 귀하는 다음과 같이 어떤 방식으로든 다른 사람에게 의사결정지원 동의서를 종료하겠다는 의향을 밝힘으로써 의사결정지원 동의서를 종료할 수 있습니다: 다른 사람에게 말하기, 다른 사람의 참관 하에 문서 찢기, 문서의 글자 위에 줄긋기 또는 여타 다른 방식.



본인의 권리

- 귀하가 자신의 의사결정지원 동의서에 어떤 조력자가 특정 영역에 도움을 주기를 원한다고 작성했다면 귀하가 원한다면 언제든지 그들의 지원 없이 스스로 결정을 내리고 선택할 수 있는 권리가 있습니다.
- 조력자는 절대 본인을 대신해서 문서에 서명할 수 없습니다(이를 허용하는 위임장과 같은 다른 문서가 있는 경우 예외).

반드시 기억하세요.

의사결정지원 동의서 여부와 상관없이 본인의 삶에 대한 최종 결정/선택권은 본인에게 달려 있습니다.



궁금한 점이 있을 땐???

의사결정지원에 대한 보다 자세한 정보를 얻을 수 있는 곳:

캘리포니아 ARC(The ARC of California)

전화: 916-552-6619

웹사이트: <https://thearcca.org/info-resources/supported-decision-making/>

의사결정지원 기술 지원 프로그램(개발 중)

발달장애 주위원회(State Council of Developmental Disabilities)

웹사이트: <https://scdd.ca.gov/sdm-tap/>

복지 및 기관법 21000절~21008절

캘리포니아 입법부 웹사이트 : [Codes Display Text \(ca.gov\)](https://leginfo.ca.gov/)



발표자

Amy Lampe
ACRC 위원회
고객 자문
위원

Mechelle Johnson
ACRC 고객 서비스 이사

전화: (916) 978-6653

이메일: mjohnson@altaregional.org

Reyva Johnson
ACRC 고객 지지자

전화: (916) 290-4203

이메일: rjohnson1@altaregional.org

David Lopez
ACRC 고객 지지자

전화: (916) 978-6366

이메일: dlopez@altaregional.org

Jacob Miller
ACRC 고객 지지자

전화: (916) 290-4170

이메일: jmiller@altaregional.org